

CENTRO STUDI



# L'INTELLIGENZA ARTIFICIALE IN ITALIA

Mercato, Innovazione, Sviluppi

Roma, 05/11/2023

con il contributo di



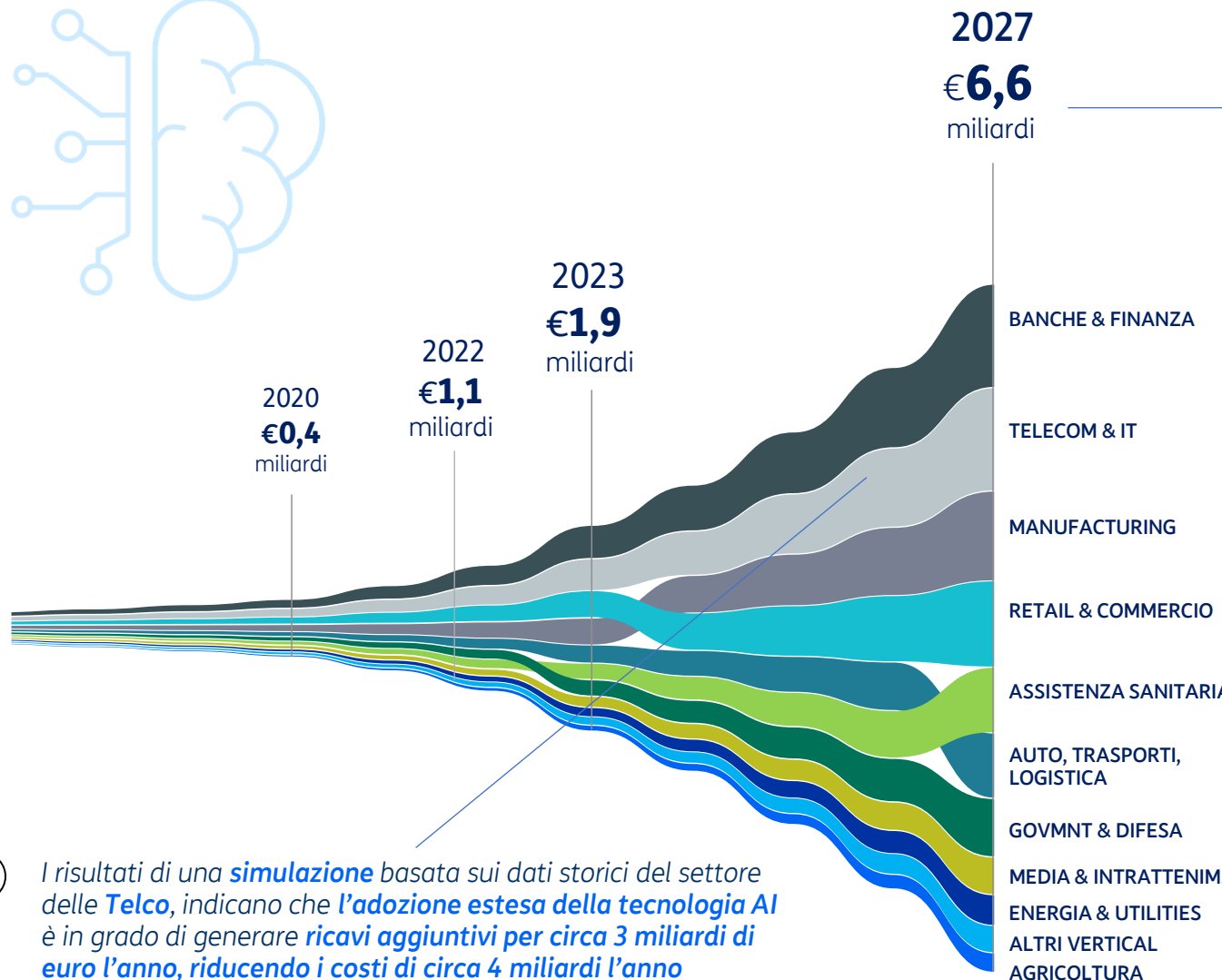
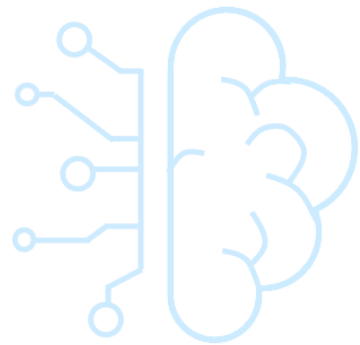
INTESA SANPAOLO  
INNOVATION CENTER



# Lo studio sull'AI in Italia



# Il mercato dell'AI sta esplodendo anche in Italia



da **1,9 miliardi** di euro nel 2023 a circa **6,6 miliardi** di euro nel 2027

**60%**

della spesa AI in Italia è sostenuta da **4 settori principali**:

Finance, Telecom & IT, Manifattura, Retail. Il peso si riduce attorno al 55% nel 2027

**in aumento uso dell'AI nell'assistenza sanitaria**

tra i settori con la più alta prospettiva di crescita. Anche PA con grandi potenzialità



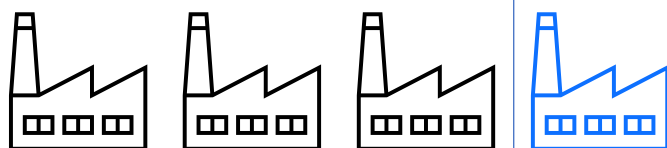
I risultati di una **simulazione** basata sui dati storici del settore delle **Telco**, indicano che **l'adozione estesa della tecnologia AI** è in grado di generare **ricavi aggiuntivi per circa 3 miliardi di euro l'anno, riducendo i costi di circa 4 miliardi l'anno**

# Adozione dell'AI in ritardo, in particolare per le medie imprese

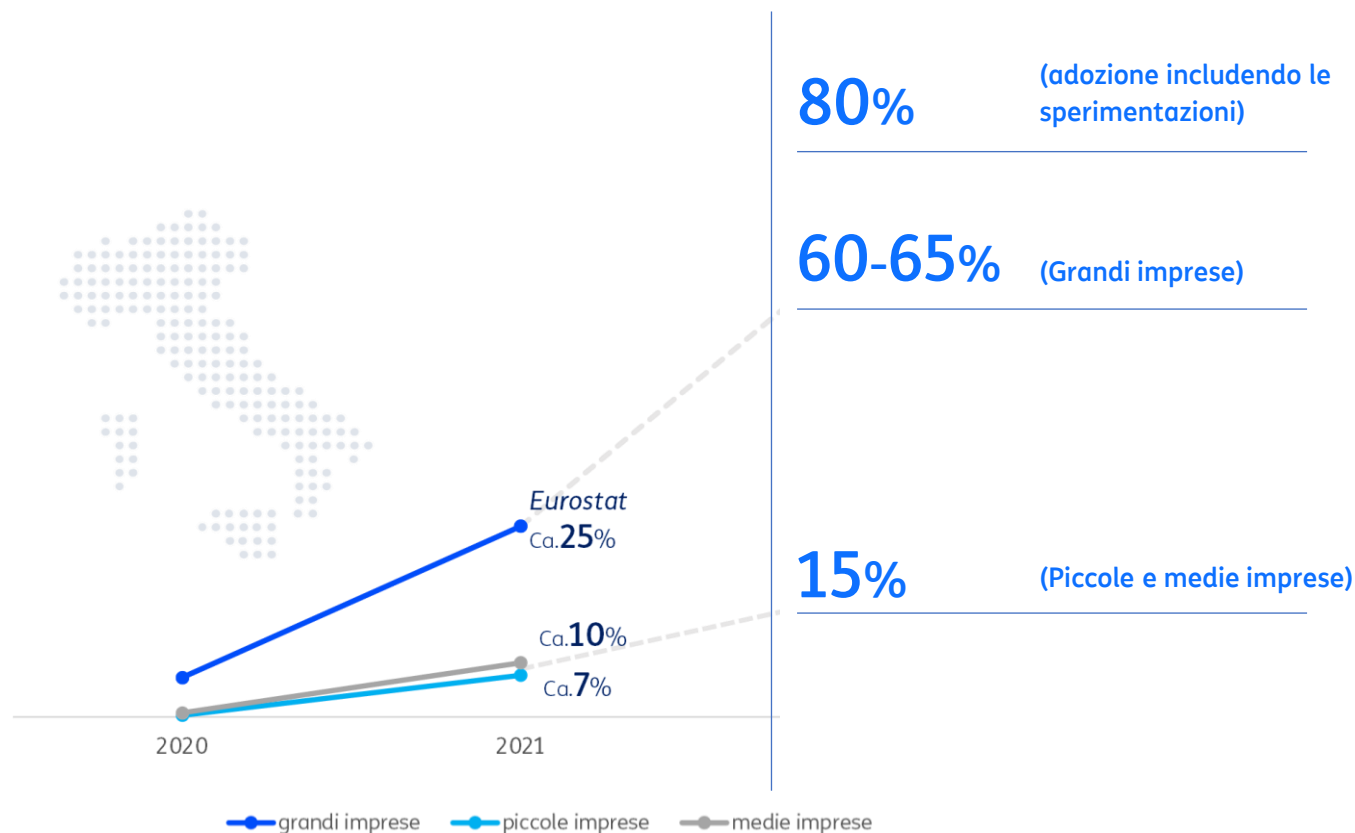
1 grande azienda su 4 utilizzava l'AI in Italia nel 2021 per Eurostat, appena sotto alla media europea

ma l'adozione dall'AI è in forte crescita nel 2023 per gli osservatori italiani 60-65% delle grandi aziende

## Grandi imprese e AI



L'Italia è in ritardo rispetto alla media UE per tutte le classi dimensionali d'impresa, ma il divario relativamente maggiore è per le imprese di media dimensione

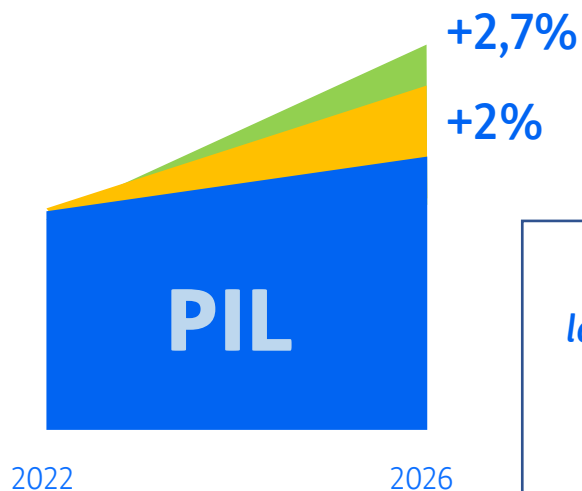


# L'AI è una tecnologia trasformativa di grande impatto

La trasformazione indotta dall'AI porta sviluppo e crescita economica

Grande uso di energia, ma il bilancio in termini di emissioni di Co2 è positivo

Impatto dell'AI sul PIL



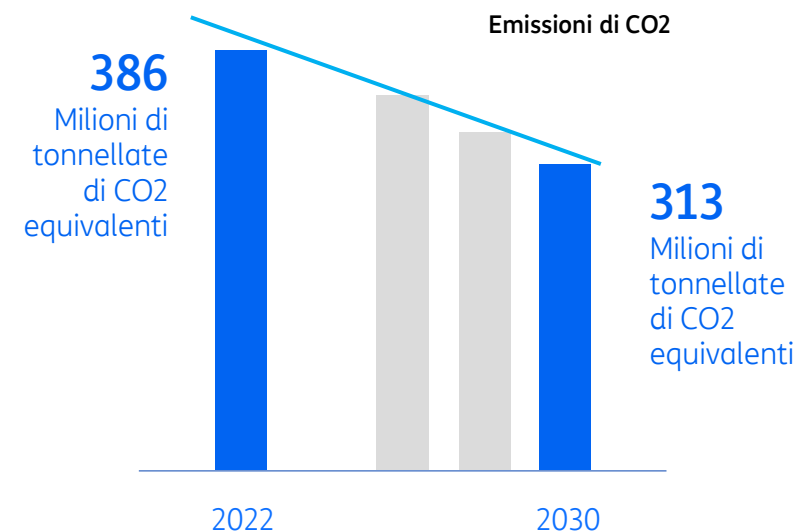
tra il 2 ed il 2,7% del PIL al 2026, previsioni di impatto sull'economia da un'adozione diffusa dell'AI in Italia

...ma occorre **integrare AI con il lavoro** più che sostituirlo per avere una **maggiore crescita della produttività**



Investire sulla formazione per adeguare le competenze

Emissioni di CO2

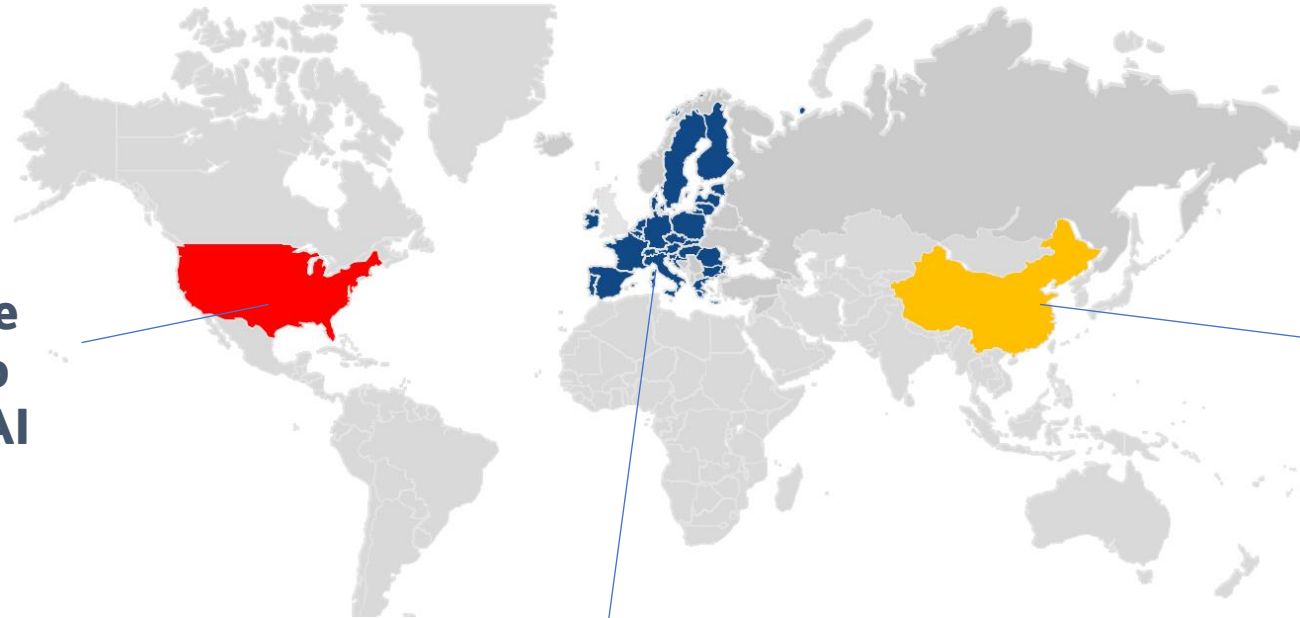


**l'intelligenza artificiale ci può aiutare a rendere più efficiente l'utilizzo di risorse finite, ma occorre fare attenzione agli effetti legati al grande consumo energetico**

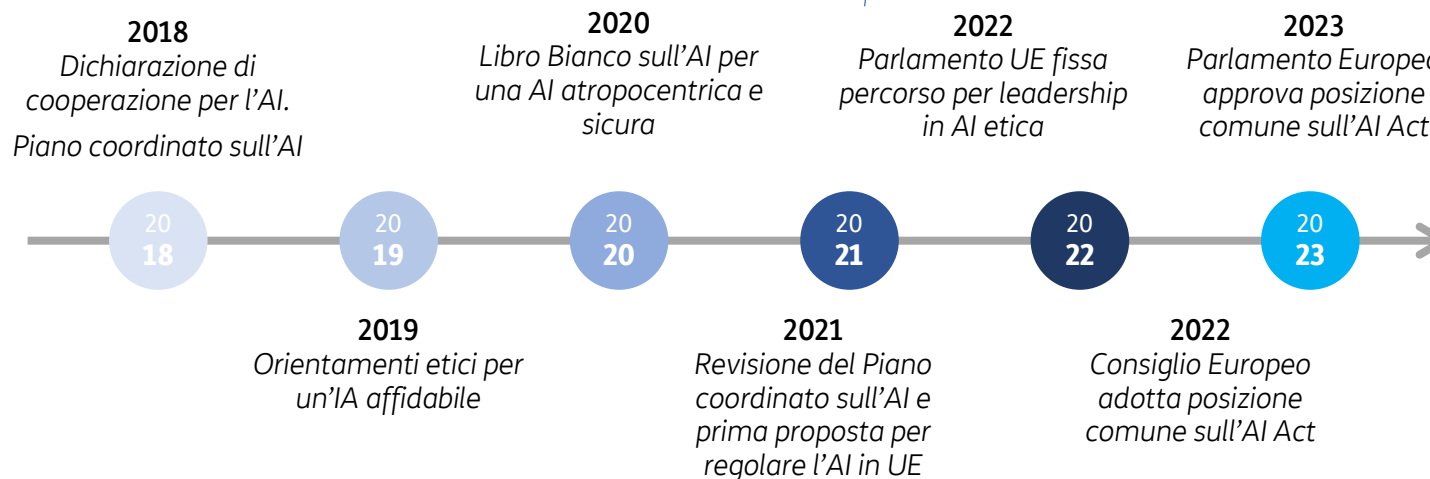


# USA e Cina guidano la corsa, ma l'UE può ancora esprimere una leadership

**Leader negli investimenti e nello sviluppo di sistemi di AI**



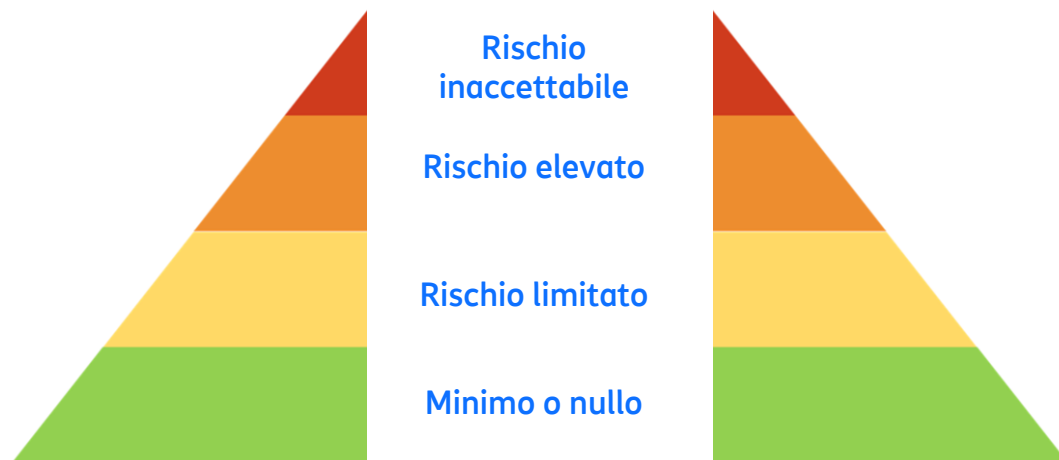
**Forte investimento nella ricerca e nello sviluppo di soluzioni industriali**



**UE, regole e valori per un modello di AI Human-Centered trovando un equilibrio con le esigenze del mercato**

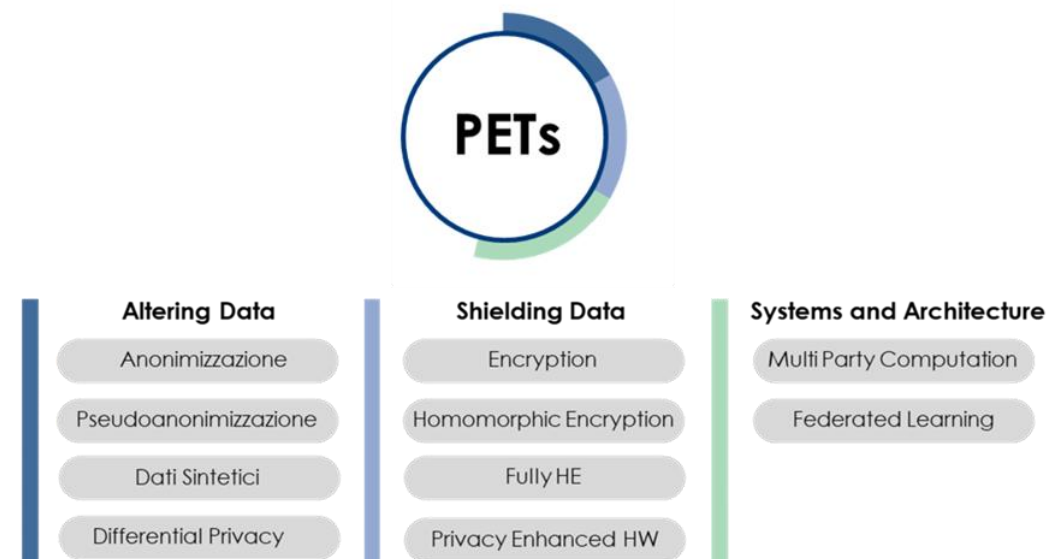
# Proposte per un utilizzo responsabile dell'AI

## Approccio Risk-Based



Il regolamento europeo adotta un approccio **Risk Based** ed impone obblighi ai fornitori ed agli sviluppatori di sistemi di AI in base a diversi livelli di rischio individuati: **inaccettabile, elevato, limitato e minimo o nullo**

## Tecniche di Privacy Preserving



La protezione della privacy è un tema **cruciale** nella gestione dei dati. Esistono **diverse tecniche per proteggere i dati sensibili** e garantire che le istanze rimangano private

**GRAZIE**

