



La Sostenibilità in TIM

Foto di un collega TIM selezionata in un contest di comunicazione interna

Marzo 2026



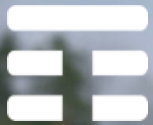
La nostra **strategia di sostenibilità** è una leva del cambiamento

Integriamo in un'unica visione **sostenibilità** e **business**:
più efficienza, meno rischi, più qualità, meno sprechi.

Ogni nostra iniziativa viene scelta se porta **valore** economico,
ambientale o sociale.

Progettiamo soluzioni digitali per supportare lo **sviluppo dell'Italia** e la sua
transizione ambientale.

E con il nostro impegno per la **parità di genere** promuoviamo un modello
sociale inclusivo e meritocratico.



Facciamo la nostra parte per
l'**ambiente** con iniziative mirate

Foto tratta da un evento di piantumazione di TIM e Foresta Italia



Per la **riduzione delle emissioni di Scope 1**

Efficienza energetica

Stiamo contenendo i consumi con interventi sulle infrastrutture civili e industriali

Condividiamo **infrastrutture e apparati di rete** con Vivo in Brasile, in Italia condividiamo con Fastweb+Vodafone le infrastrutture passive e abbiamo definito un accordo per quelle attive.

Monitoriamo costantemente le prestazioni energetiche dei **Data Center** e ci avvaliamo di 7 impianti di cogenerazione.

Ottimizziamo le prestazioni energetiche dei **negozi** con sistemi di monitoraggio, domotica e illuminazione a basso consumo.

Mobilità a basse emissioni

Stiamo riducendo l'impatto dei nostri spostamenti

Offriamo lo **smart working** a tutte le persone di TIM che svolgono attività compatibili.

Stiamo modificando le **flotte aziendali** inserendo progressivamente modelli ibridi e full electric.

Mettiamo a disposizione **navette aziendali** e app di **car sharing** per il tragitto casa-lavoro.

Certificazione ISO 14064

In Italia i dati sulle nostre emissioni di gas serra sono verificati da un ente terzo indipendente, a garanzia della loro affidabilità e tracciabilità.

Energia rinnovabile

Abbiamo azzerato le emissioni da **Scope 2** con l'acquisto di energia elettrica da **fonti 100% rinnovabili certificate**

in
Brasile

dal 2021

in
Italia

nel 2025

Autoproduzione di energia rinnovabile

In Brasile, abbiamo sviluppato una rete di generazione distribuita, basata su impianti di proprietà, per la produzione di energia fotovoltaica, idroelettrica e da biomassa. In questo modo integriamo la copertura energetica di uffici, rete mobile e Data Center.



Per ridurre le **emissioni della catena del valore** (Scope 3) selezioniamo i fornitori applicando anche **requisiti ESG**

Rispetto del Codice Etico e di Condotta

Tutti i nostri fornitori devono rispettare **impegni in vari ambiti**, tra cui il lavoro minorile, la parità di trattamento, la libertà sindacale e la prevenzione della corruzione.

Screening ESG per entrare in Albo

I fornitori potenzialmente a rischio per provenienza geografica o specifico ambito di attività sono sottoposti a una **valutazione ESG** prima di poter essere iscritti all'albo.

Requisiti di sostenibilità in fase di gara

Le nostre gare per la selezione dei fornitori prevedono l'applicazione di **30 parametri di valutazione ESG**, con un peso fino al 10% sul punteggio complessivo.

Piattaforma Open-es

Grazie alla nostra partecipazione all'alleanza Open-es, offriamo ai nostri fornitori **strumenti per analizzare e migliorare** le loro performance di sostenibilità.

Audit ESG tramite l'alleanza JAC

Partecipiamo alla Joint Audit Cooperation per condurre **audit congiunte nei siti produttivi** dei fornitori per verificare la conformità a standard di sostenibilità.



Pianifichiamo *l'uso efficiente delle risorse* e conteniamo gli sprechi tramite pratiche di *economia circolare*

Stiamo trasferendo sempre più traffico verso il **5G**, realizzando significative **efficienze sui consumi**.

Abbiamo messo a regime processi per estendere la vita utile dei beni e ridurre gli sprechi tramite il **riutilizzo e il riciclo dei materiali**.

Selezioniamo, rigeneriamo e rivendiamo **l'hardware** che proviene dalla trasformazione e l'ammodernamento della rete. Recuperiamo e rigeneriamo gli **smartphone** e i **modem** restituiti dai clienti e i **pc, i monitor e i telefoni** precedentemente in dotazione ai dipendenti e, se possibile, diamo loro una nuova vita in azienda. I dispositivi funzionanti ma non più riutilizzabili internamente li doniamo a enti non profit qualificati.

Abbiamo **ridotto lo spreco di carta** digitalizzando le attività aziendali, le comunicazioni ai clienti e la sottoscrizione dei contratti presso i nostri 4.000 punti vendita.

Nel 2025 i rifiuti che abbiamo generato come Gruppo sono diminuiti del **25%** rispetto all'anno precedente e circa **il 97% è stato avviato a recupero**.



Con servizi e piattaforme supportiamo
la transizione **digitale** e ambientale
dell'Italia

Foto di una collega TIM selezionata in un contest di comunicazione interna



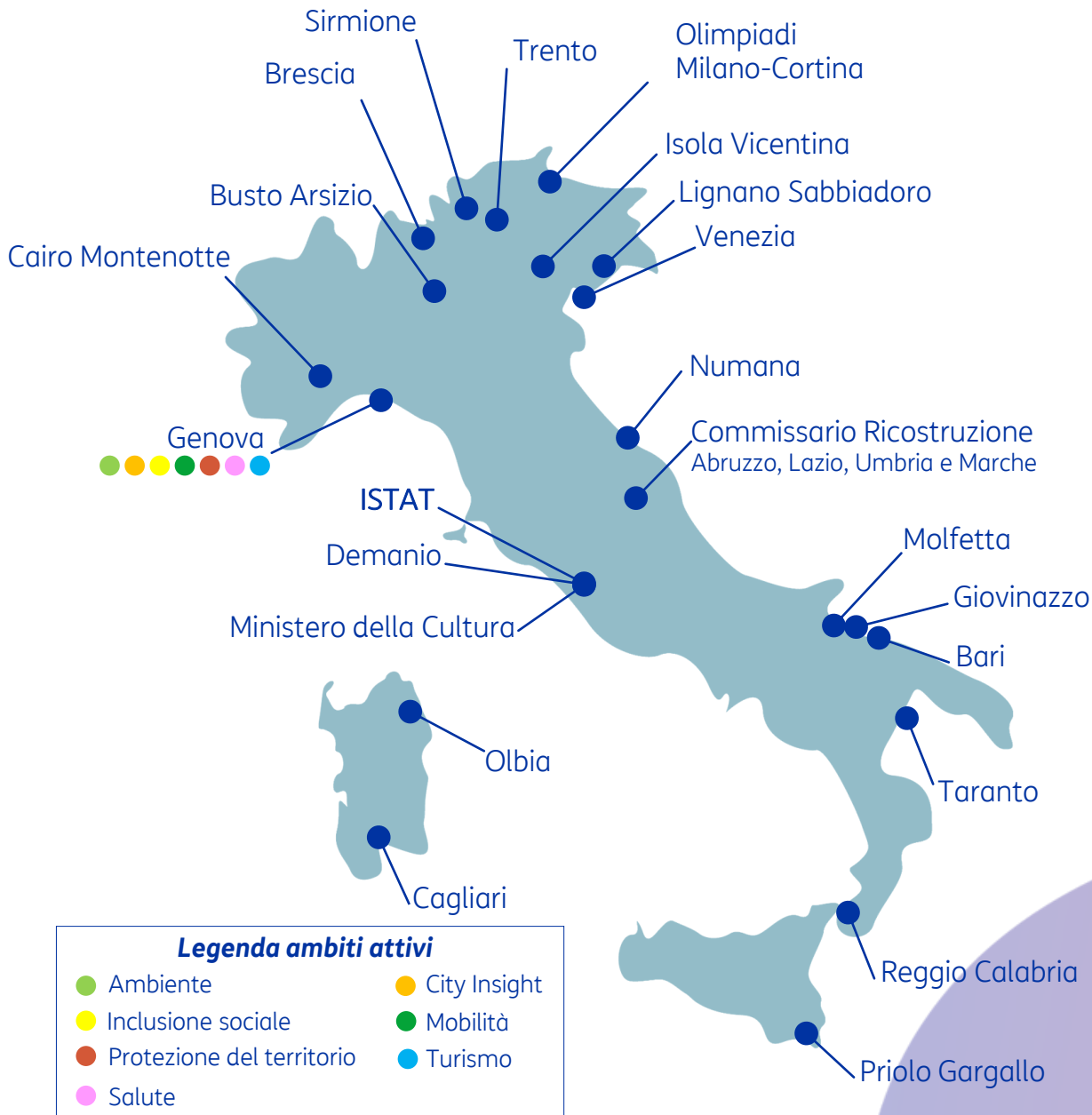
Smart land: uno strumento chiave per il **governo del territorio**

Sono più di 20 i progetti con cui stiamo digitalizzando i territori e le infrastrutture dell'Italia grazie a soluzioni che integrano **Internet of Things e Intelligenza Artificiale** e generano benefici ambientali e sociali.

Il cuore sono i **servizi di monitoraggio e previsione** con cui semplifichiamo e miglioriamo l'efficienza del governo delle città, per esempio nell'ambito della mobilità, la sicurezza, la gestione dei flussi turistici e la protezione del patrimonio naturale. Inoltre, con i **digital twin infrastrutturali** supportiamo la gestione di infrastrutture complesse come impianti industriali, ponti, dighe, gasdotti ed elettrodotti e, persino, intere città.

Genova: con Movyon per migliorare la mobilità

Un sistema smart raccoglie dati dal territorio tramite sensori IoT, varchi e telecamere, li analizza con l'aiuto dell'AI e li integra in una piattaforma unica. In questo modo è possibile comprendere e simulare fenomeni complessi, migliorare la mobilità, ridurre traffico e inquinamento, favorire il trasporto pubblico, la mobilità elettrica e garantire un accesso più equo ai servizi urbani.



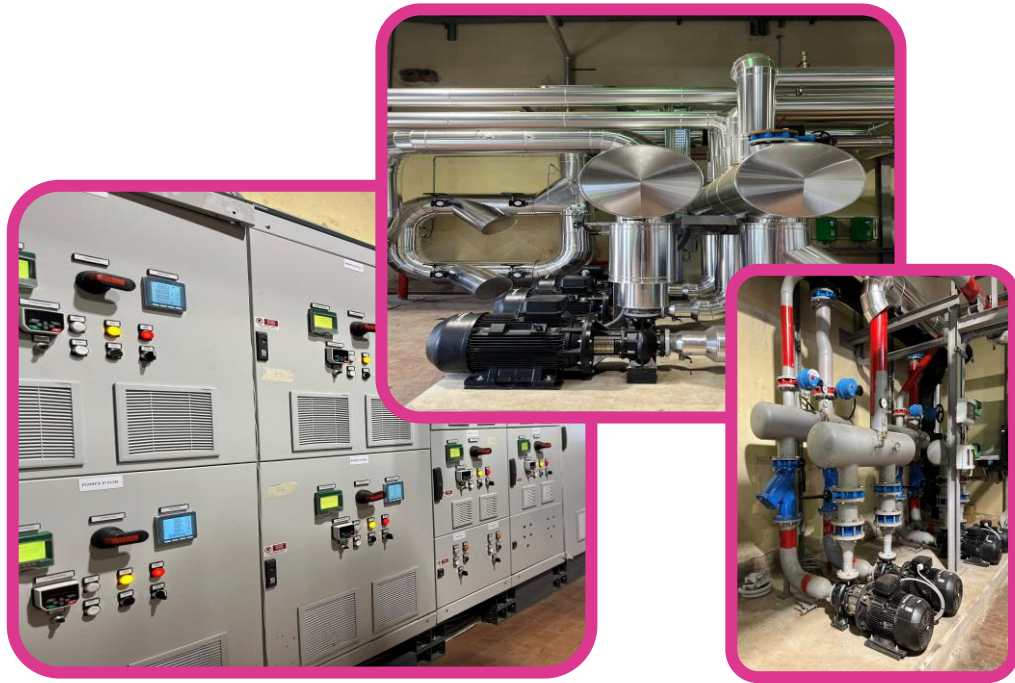


Foto del sistema di teleriscaldamento nel Data Center di Rozzano

Rozzano: un esempio di innovazione tecnologica ed economia circolare

Il calore prodotto dagli impianti del nostro Data Center a Rozzano viene recuperato e reindirizzato per riscaldare oltre **5.000 abitazioni**, riducendo il consumo di gas.

Il territorio potrà beneficiare di una riduzione stimata **di 3.500 tonnellate di CO₂ all'anno**, quanto ne assorbirebbero circa 17.500 alberi.

Data Center: un asset strategico per il *business*, una sfida per la *sostenibilità*

Con 16 Data Center distribuiti sul territorio e un nuovo sito AI ready in programma, offriamo l'infrastruttura più capillare in Italia.

L'impatto ambientale dei Data Center rappresenta un fattore chiave della nostra transizione ambientale.

La diffusione delle tecnologie digitali, in particolare dell'AI generativa, aumenta sensibilmente la quantità di dati da gestire e l'energia richiesta dalle infrastrutture IT, e di conseguenza anche le emissioni di gas serra. Per questo stiamo adottando un approccio che combina **l'efficiamento energetico, l'acquisto di energia elettrica 100% green e l'innalzamento degli standard ambientali.**

Grazie a questo percorso, **11 nostri Data Center hanno già ottenuto la certificazione** *European Code of Conduct for Data Center Energy Efficiency*.

Per raffreddare le nostre infrastrutture usiamo anche sistemi di **recupero e riutilizzo dell'acqua piovana**. Grazie a questi e altri interventi, abbiamo ridotto i consumi idrici raggiungendo livelli tra i più efficienti del settore in 9 siti.



Con le nostre **persone**
guidiamo con coraggio
la trasformazione delle telco

Foto di una collega TIM selezionata in un contest di comunicazione interna



Le persone sono protagoniste di **una nuova tappa** della storia di TIM

in
Italia

17.765

in
Brasile

9.123

persone

In Italia, stiamo investendo in **nuovi talenti** per mantenere elevate le nostre performance e sostenere lo sviluppo della nostra offerta.

In Brasile, stiamo accrescendo **le competenze digitali** con un piano formativo che coprirà il 90% delle persone entro il 2027.

Il nostro **welfare aziendale** include iniziative per la salute e per il benessere dei dipendenti, empowerment economico e supporto alla famiglia.

E le nostre politiche per l'**inclusione** abbracciano ogni aspetto della diversità: orientamento sessuale, abilità fisica, etnia, credo religioso.

Gender equality

Nel nostro Gruppo la presenza femminile e quella maschile sono già equilibrate (50/50), ma lavoriamo per ridurre **role gap** e **pay gap**.

Per questo puntiamo sulla trasformazione dei percorsi di selezione, sviluppo e carriera, ogni anno assumiamo almeno **il 50% di talenti femminili con alte professionalità** e ci siamo dati l'obiettivo di raggiungere entro il 2027 **il 35% di donne nei ruoli manageriali**.

UNI/PdR 125

Dal 2024 siamo certificati per la parità di genere. Ogni anno un ente esterno verifica la qualità e la quantità delle nostre attività in questo ambito.

Donne nei CdA

La presenza femminile nei CdA del Gruppo raggiunge il 43%, un risultato che riguarda non solo le società quotate, soggette a obblighi normativi, ma anche le altre società del perimetro.



AI
voices

T | DOUBT AND DEBATE

#RompiLaBolla

Intelligenza Artificiale: una leva di trasformazione da governare

Usiamo l'intelligenza artificiale per migliorare efficienza operativa, qualità del servizio e velocità di esecuzione, e per creare nuove opportunità in tutti i settori dell'azienda: **dalla gestione della rete all'automazione dei processi, dal marketing alla relazione con i clienti**. La impieghiamo anche per ridurre i **consumi energetici** e rafforzare la prevenzione delle **frodi**.

Perché questa trasformazione possa essere colta da tutte le nostre persone, investiamo nella **formazione interna** con percorsi che vanno dall'alfabetizzazione di base alla specializzazione su tecnologie, linguaggi e tecniche di prompting, insieme a competenze manageriali utili a guidarne l'adozione nei processi. Nel 2025 la formazione sull'intelligenza artificiale ha coinvolto **oltre 11.000** colleghe e colleghi attraverso corsi online, webinar e incontri in presenza.

Per una cultura consapevole dell'AI: TIM AI Voices e #RompiLaBolla

Stimoliamo approfondimento e confronto sui temi dell'Intelligenza Artificiale e del digitale anche con iniziative aperte a tutti. Come il **podcast TIM AI Voices**, disponibile su Spotify, che racconta casi concreti di applicazione dell'AI e ne esplora opportunità e implicazioni. Con **#RompiLaBolla** ci rivolgiamo in particolare alle nuove generazioni, e attraverso videopillole e incontri con studentesse e studenti delle scuole superiori promuoviamo il pensiero critico e la consapevolezza nell'uso delle tecnologie digitali.

il Giornale

Fondazione Tim: selezionati progetti vincitori dei bandi per ricerca, inclusione e salute
Università, ospedali e centri anti violenza si aggiudicano 1,5 milioni di euro a Milano, Siena e Roma
Luca Romano | 18 gennaio 2025 - 10:03

Dal'IA all'inclusione: i tre grandi progetti finanziati da Fondazione Tim
La fondazione sostiene iniziative per contrastare l'abbandono universitario, supportare le donne vittime di violenza e fare passi avanti nella medicina di precisione.

Fondazione Tim, investimento di €6 mln per l'apertura della Piazza Augusto Imperatore e della musealizzazione del Mausoleo di Augusto

Ricerca scientifica, inclusione sociale e salute: Fondazione TIM stanziò 1,5 milioni euro

Inclusione e autonomia, bando di Fondazione TIM per sostenere le donne vittime di violenza

Figari: "Risposta oltre le aspettative"
"La risposta entusiasta ai bandi, andata ben oltre le aspettative, conferma come Fondazione TIM offra un'opportunità concreta a enti del Terzo Settore e al mondo accademico per affrontare sfide cruciali", ha dichiarato **Alberta Figari**, presidente di TIM e di Fondazione TIM. "Dalle università più accessibili, al sostegno alle donne vittime di violenza, fino alla ricerca medico-scientifica avanzata". Figari ha inoltre

Tecnologia, inclusione, ricerca: Fondazione Tim lancia tre bandi da 1,5 milioni
16 Mag 2025

FONDAZIONE TIM: A MILANO, SIENA E ROMA I 6 ENTI VINCITORI DEI BANDI
11 Gennaio 2025 11:28 by Tenney/Onise

Cosa farà la Fondazione Tim per la ricerca scientifica
La Fondazione Tim ha stanziato 1,5 milioni di euro per tre bandi di sostegno a progetti innovativi nei campi della ricerca scientifica, dell'inclusione sociale e della salute. Tutti i dettagli.
18 Maggio 2025 07:44

Floriani: "Accompagneremo i progetti per due anni"
Per Giorgia Floriani, direttrice generale di Fondazione TIM, la sfida ora è duplice: "Accompagnare per due anni lo sviluppo di progetti che toccano ambiti estremamente delicati e, al tempo stesso, essere al fianco - per la prima volta - di istituti che dedicano le loro risorse all'ambito della salute, un aspetto fondamentale per la vita di ciascuno".

Ricerca, università e welfare: Fondazione TIM finanzia 6 progetti innovativi. Ecco quali
Università, ospedali e centri anti violenza si aggiudicano 1,5 milioni di euro a Milano, Siena e Roma

ITALIA
TIM, lo sviluppo per l'industria manifatturiera passa dal 5G
26 marzo 2025

Sosteniamo progetti ad **impatto sociale** con contributi a favore del **Terzo Settore**

Tramite **Fondazione TIM** in Italia e **Istituto TIM** in Brasile selezioniamo e finanziamo ogni anno progetti che spaziano in vari ambiti d'interesse per la società come la salute, la ricerca e l'inclusione dei soggetti fragili.

in
Italia

1,5 milioni di euro

in
Brasile

1 milione di reais

nel 2025

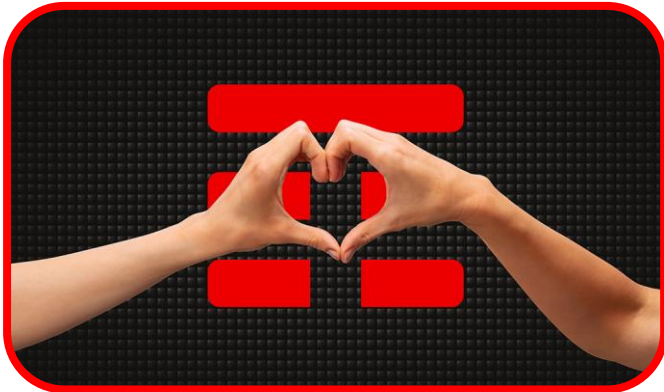


I nostri valori sono alla base del sistema di **governance** di TIM

Foto di una collega TIM selezionata in un contest di comunicazione interna



PASSIONE



CORAGGIO*



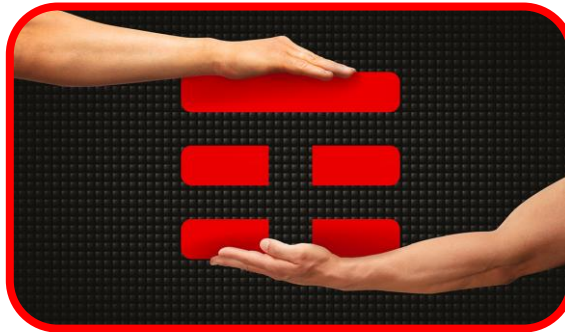
FIDUCIA



INCLUSIONE



INTEGRITÀ



* I valori di **TIM Brasil** sono coraggio, libertà e rispetto.

I nostri valori si traducono in un sistema di governance che integra **business** e **sostenibilità**

Coinvolgiamo in modo sistematico **tutti i nostri stakeholder** per identificare i temi materiali per il Gruppo e individuare i nostri obiettivi ESG.

Integriamo innovazione tecnologica e sostenibilità anche attraverso le società del Gruppo che hanno adottato lo status di **società benefit**, che includono nel proprio oggetto sociale finalità di beneficio comune.

Supportiamo il raggiungimento dei target di sostenibilità con meccanismi di **incentivazione manageriale** e un insieme di procedure, controlli e sistemi di gestione che assicurano l'allineamento tra la strategia industriale e la responsabilità sociale e ambientale.

Le società benefit del Gruppo

Noovle, specializzata in soluzioni Cloud ed Edge computing, lo è dal 2021 e opera con Data Center certificati secondo standard internazionali di sicurezza ed efficienza energetica.

Olivetti, focalizzata su soluzioni IoT e Big Data, ha assunto lo status nel 2023, e promuove la digitalizzazione sostenibile.

Mindicity, acquisita da Olivetti nel 2022, contribuisce allo sviluppo di soluzioni per le amministrazioni locali in ambito smart city.



Indici e rating ESG raccontano il valore della nostra sostenibilità

Foto di un collega TIM selezionata in un contest di comunicazione interna

Dal 2003 siamo presenti negli **indici di sostenibilità** delle principali agenzie internazionali

I nostri migliori posizionamenti nel 2025

Italia

Siamo stati inclusi nello **S&P Global Sustainability Yearbook 2026** collocandoci nel **10%** delle migliori aziende del mondo del settore telecomunicazioni. Con un punteggio di **88/100**, siamo l'unica telco italiana nel ranking, occupiamo il 1° posto in Europa e il 7° posto nel mondo.

Brasile

Abbiamo ottenuto **90/100** nell'indice **ISE B3** in cui siamo presenti da 17 anni, posizionandoci al 1° posto nell'edizione maggio-agosto 2025. Per il 3° anno consecutivo, siamo nella A list di **CDP Climate**. Nell'indice **FTSE Russell D&I** siamo la prima telco a livello globale e in America Latina (dal 2021) e rientriamo tra le prime cinque aziende al mondo dal 2023.